



Villa Wadwerda, gebouwd in 1908 i.o.v. agrarisch ondernemersechtpaar Pieter Broeils Bierema en Maike Dojes, kwam in de plaats van het woongedeelte van hun destijds ernaast gelegen kop-hals-rompboerderij.

(te koop, Wadwerderweg 89, Usquert)

Voor het ontwerp met achter parktalud verscholen sousterrain, tekende architect Gerrit Nijhuis, een eclectisch werker die inspiratie moet hebben gevonden in Art Deco, chalet- en landschapstijl en zakelijkheid. Het talud geeft de villa een voorname uitstraling op een hierdoor gesuggereerde wierde.

De bouw was in handen van gebr. Hendrik en Jan Hendrik Havinga (Usquert-Eenrum).

**Architect Gerrit Nijhuis** (1860-1940) realiseerde vanaf zijn eerste opdracht in 1881 tot ca 1926 in stad Groningen en provincie 395 werken in een diversiteit aan bestemmingen en stijlen.

Zijn levenswandel stond in het teken van het bouwvak en dienstbaarheid aan opdrachtgevers en maatschappij. Nijhuis werd hierdoor van betekenis voor de gebouwde omgeving van Groningen.

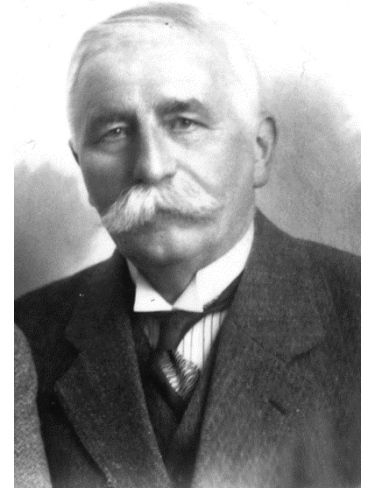
Van zijn oeuvre zijn 277 werken in stand gebleven, waarvan tot tot op heden reeds ca 30 % tot monument is aangewezen.

Rijksmonument **Wadwerda** is met aangrenzend koetshuis en volledige onderkeldering, de omvangrijkste van Nijhuis' villawerken.

Nijhuis ging vanaf 1923 een maatschap aan met zijn opzichter Karel Reker in bureau *Nijhuis & Reker*. Karel werd opgevolgd door zijn zoon Lammert Geerd Reker die in 1987 het bureau beëindigde waaraan de naam Nijhuis dan 110 jaren verbonden was geweest.

Kernbegrippen: opgegroeid in ondernemersfamilie Plaat / autodidact / getalenteerd grafisch- en creatief bouwkundig tekenaar / eclecticist / ondernemer / vrijmetselaar / opdrachtgevers in kringen van middenstanders en bestuurders / verzamelaar grote collectie architectuur studie- en voorbeeldboeken.

Eind 2014 werd a.d.h.v. de nalatenschap Nijhuis' biografie en oeuvreregister gepubliceerd, site: [www.nijhuisarchitect.nl](http://www.nijhuisarchitect.nl)



**Wadwerda** in goed gezelschap,  
voorbeelden Nijhuisvilla's

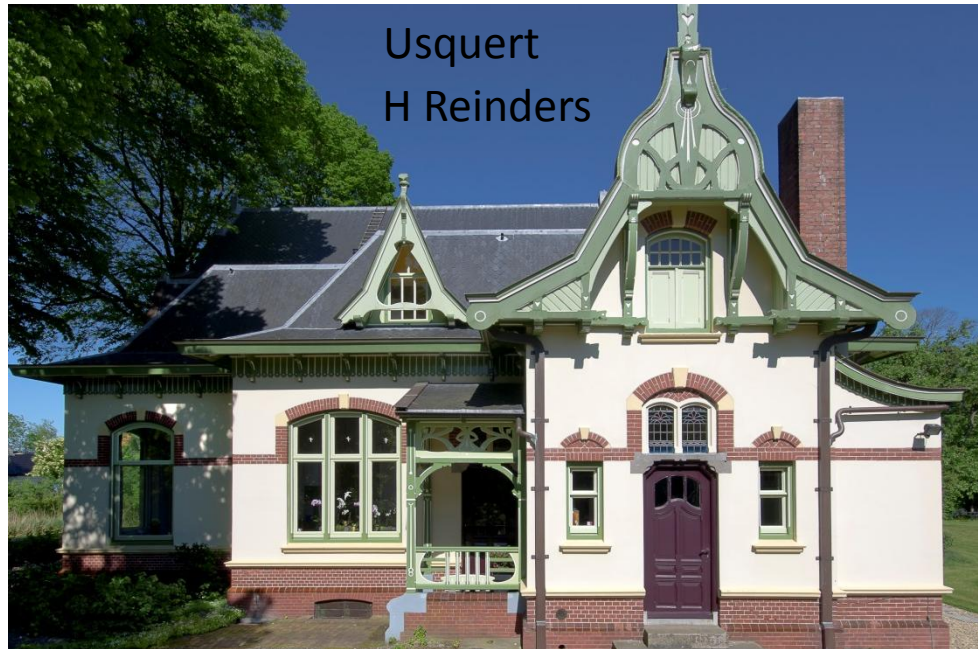


Winsum C. de Ranitz

**Paterswolde**  
P. Camphuis



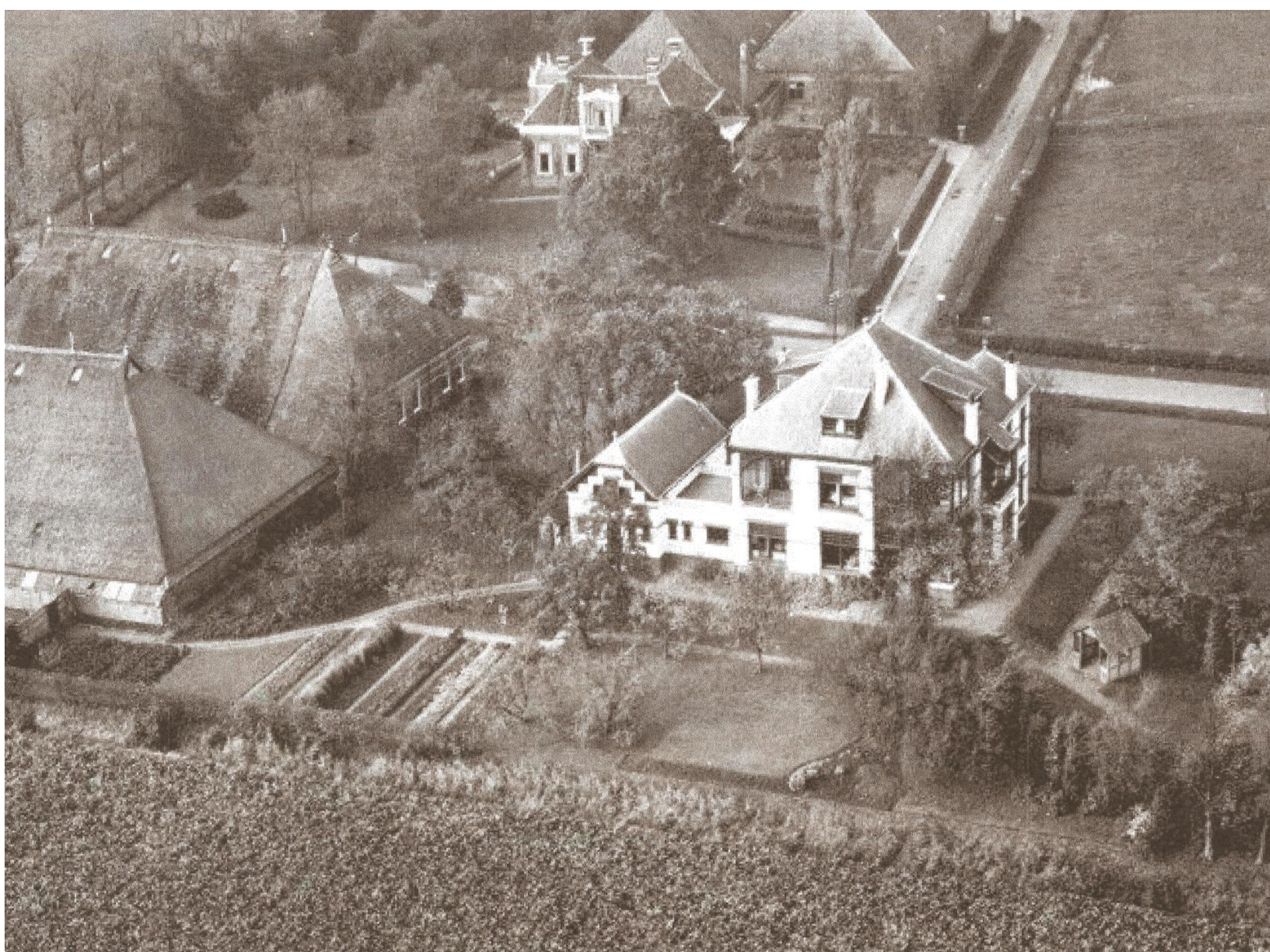
**Usquert**  
H Reinders



**Groningen**

J. van Doormaal





Wadwerda werd ontworpen met drie loggia's, twee balkons en zichtlijnen op alle niveaus, naar alle zijden



...afgebladderd houtwerk, maar droog en compleet, het herstellen waard ....



....zo wordt het dan weer



gedecoreerd  
trappenhuis







open doorgangen in rondboogstijl



marmering verticaal: gekamd



halmarmer 16 m2 in patroon





**gangen en keuken gaaf granito**







huiskamerplafond,  
met gedecoreerde  
lichtarmaturen



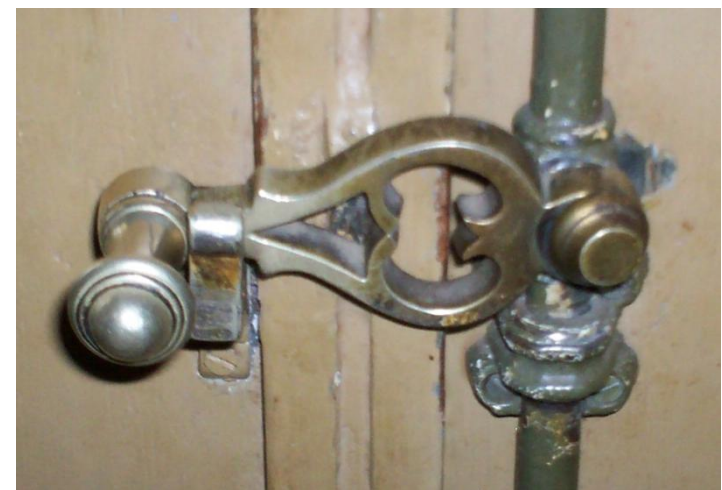


deuren onderling gelijk bewerkt en oorspronkelijk



..niet bespaard  
op kwaliteit  
hang- en  
sluitwerk,

geautomatiseerd  
schuifdeuren  
sluitsysteem  
ook na 109 jaren  
functionerend





Interieur en exterieur  
rijk voorzien van  
Nijhuiskenmerken.

- pions op daken  
(hier op koetshuis)
- wolfskapdelen
- dubbel-ruit symbool
- geglazuurd  
metselwerk

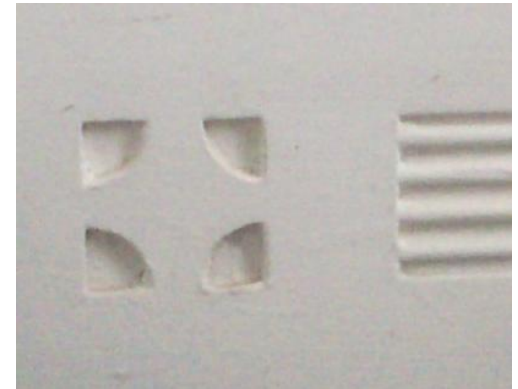
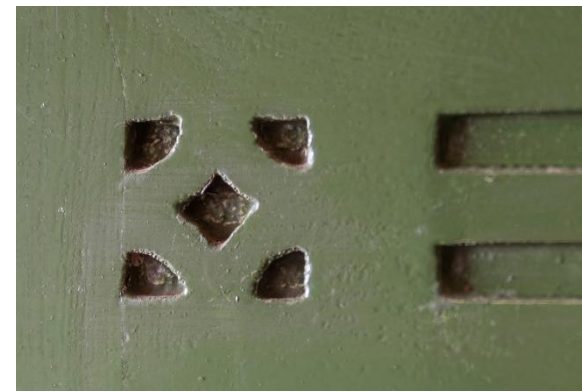
dubbel ruitsymbool  
origineel      ver-luxe-t



(door Havinga verfraaid?)



ver-luxe-t dubbel ruitsymbool



origineel: boven en onder



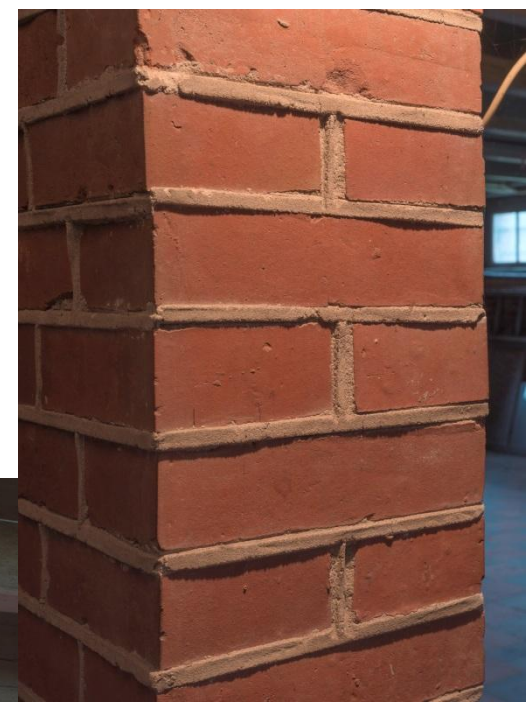


verschillende uitvoeringen van door Nijhuis bij voorkeur toegepast glazuur metselwerk



160 m2 kelder  
in drie segmenten,

- metselwerk in snijvoeg
- gemetselde provisie 'kast'
- droge vloer op maaiveldniveau



The image shows the interior of a wooden roof structure, likely a barn or a large house. The roof is made of numerous wooden beams and rafters, creating a complex network of lines. The wood is a warm, natural brown color. In the lower right, a window with a grid pattern is visible, letting in some light. The overall atmosphere is rustic and structural.

170 m<sup>2</sup> nuttige zolder onder  
gave kapconstructie

nuttige m<sup>2</sup> koetshuis: 70  
koetshuiszolder: ca 55 m<sup>2</sup>

**redactie en beeld: Peter Suidman – Usquert**

foto's: Jan Wedema, Usquert  
familiefotos 1 en 4 (Aerophoto): Greet Bierema, Nijeholtpade

Mail voor boek over biografie en oeuvre van Gerrit Nijhuis en zijn opvolgers  
[p.suidman@planet.nl](mailto:p.suidman@planet.nl)

Januari 2017  
villa Wadwerda, Wadwerderweg 89 – Usquert

[www.nijhuisarchitect.nl](http://www.nijhuisarchitect.nl)